

PRE-SEED® Gleitgel: Die neue Erkenntnis für Kinderwunschaare – Erstmals in Europa

PRE-SEED® ist ein klinisch getestetes natürliches Gleitmittel zur optimalen Förderung der Spermien. Es ist ohne Rezept in jeder Apotheke erhältlich. Ärzte aus den USA empfehlen PRE-SEED® Gleitgel seit Monaten erfolgreich für Kinderwunschaare.



Weitere Informationen und Studien finden Sie unter:
www.ingfertility.com (englisch)
www.trockene-scheide.de
www.pre-seed.de

Inhaltsstoffe:

Gereinigtes Wasser, Natriumchlorid, Hydroxyethylcellulose, Pluronic 127, Arabinogalactan, Natrium Phosphate, Carabopol 934, Methylparaben, Natrium Hydroxyd, Potassium Phosphate

Inhalt:

Packung: 6 x 4 gr. Einmal-Applikatoren zur vaginalen Anwendung.

Hersteller:

INGfertility Valleyford, WA 99036 USA

Zu beziehen direkt bei uns, im Fachhandel und in Apotheken.

PZN 3812885

CE Medizinprodukt Klasse I



Kessel Marketing & Vertriebs GmbH
Kelsterbacher Strasse 28
64546 Mörfelden-Walldorf, Germany

Tel. +49 (0) 6105 20 37 20
Fax +49 (0) 6105 45 59 01
E-Mail: service@kessel-marketing.de

www.medintim.de



PRE-SEED®

Gleitmittel für Kinderwunschaare
Fruchtbarkeitsfreundlich

PRE-SEED 1 | 2008


MEDintim
personal healthcare

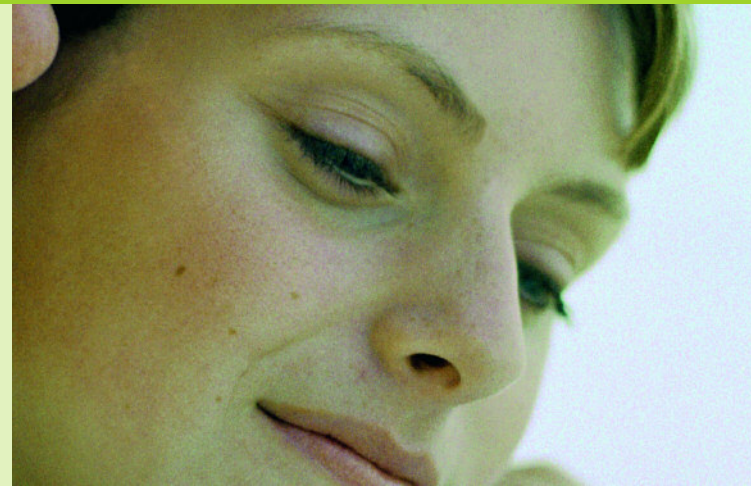
PRE-SEED® Gleitmittel für Kinderwunschaare

PRE-SEED® ist das erste natürliche Gleitmittel zur Unterstützung der Beweglichkeit der Spermien

Bei jedem 7. Paar, das sich ein Kind wünscht, klappt es nicht auf Anhieb mit der heiß ersehnten Schwangerschaft. Das kann verschiedene Ursachen haben: Stress, zu hoher Erwartungsdruck oder medizinische Gründe, wie zum Beispiel ein zu saures Scheidenmilieu oder eine zu geringe Anzahl von befruchtungsfähigen Spermien.

Viele Paare setzen sich selbst unter Druck und haben Sex nach der Uhr. Es kann ganz schön stressig sein, wenn Sex auf Kommando immer zum Zeitpunkt des Eisprungs stattfinden soll. Dies kann unter anderem auch zu einer trockenen Scheide führen, was Schmerzen beim Sex verursachen kann.

Abhilfe schafft ein Gleitgel mit dem alles leichter und lustvoller vor sich geht. Alle herkömmlichen Gleitmittel und vor allem fett- oder ölhaltige Cremes, die nicht als Gleitmittel vorgesehen sind, beeinflussen jedoch die Spermien negativ. Sie verringern durch ihren niedrigen pH-Wert die Fruchtbarkeit. Das Neue am PRE-SEED® Gleitmittel ist, dass es eine für die Spermien ideale Umgebung schafft: Die Lebensfähigkeit und Beweglichkeit der Spermien wird verbessert. Dadurch steigt die Wahrscheinlichkeit, dass ein Ei befruchtet wird.



Schaffen Sie eine optimale Umgebung für die Befruchtung

Erleben Sie erfüllte Sexualität unter optimalen Bedingungen für eine Schwangerschaft. PRE-SEED® wird vor dem Sex mit dem praktischen Einmal-Applikator direkt in die Scheide eingeführt. Das Gleitmittel sorgt für die ideale Feuchtigkeit und Umgebung für die Spermien in der Vagina und am Muttermund. Die Gleitfähigkeit wird verbessert und der Sex kann auch unter Stressbedingungen genussvoll empfunden werden.

PRE-SEED® Gleitgel schafft den idealen pH-Wert von 7,4 in der Scheide und fördert dadurch die erfolgreiche Befruchtung.

PRE-SEED® ist optimal für die Spermien durch den angepassten pH-Wert von 7,4. Das entspricht dem natürlichen pH-Wert der Scheide während der fruchtbaren Tage. An den übrigen Tagen des weiblichen Zyklus ist der pH-Wert niedriger. Die osmotischen Eigenschaften von PRE-SEED® helfen den Spermien leichter zum Muttermund zu gelangen.



Weitere Eigenschaften
– geruch- und farblos
– geschmacksneutral
– klinisch getestet sowie
von Ärzten empfohlen



Wirkstoff:

Bioaktives Arabinogalactan, aus Lärchenholz gewonnen als Antioxidans, das die Vitalität der Spermien fördert.

PRE-SEED® ist kein Verhütungsmittel, sondern fördert die Fruchtbarkeit. Sollten bei der Anwendung von PRE-SEED® Reizungen oder Missempfindungen auftreten, das Produkt nicht weiter verwenden. Sollten diese Probleme anhalten, bitte den Arzt aufsuchen. Bei einer Infektion oder Verletzung der Scheide sollte das Produkt nicht verwendet werden. Nach operativen Eingriffen bitte vor der Verwendung von PRE-SEED® Ihren Arzt befragen.